

# R7e-arkiv – ett exempel på en fungerande e-arkivlösning

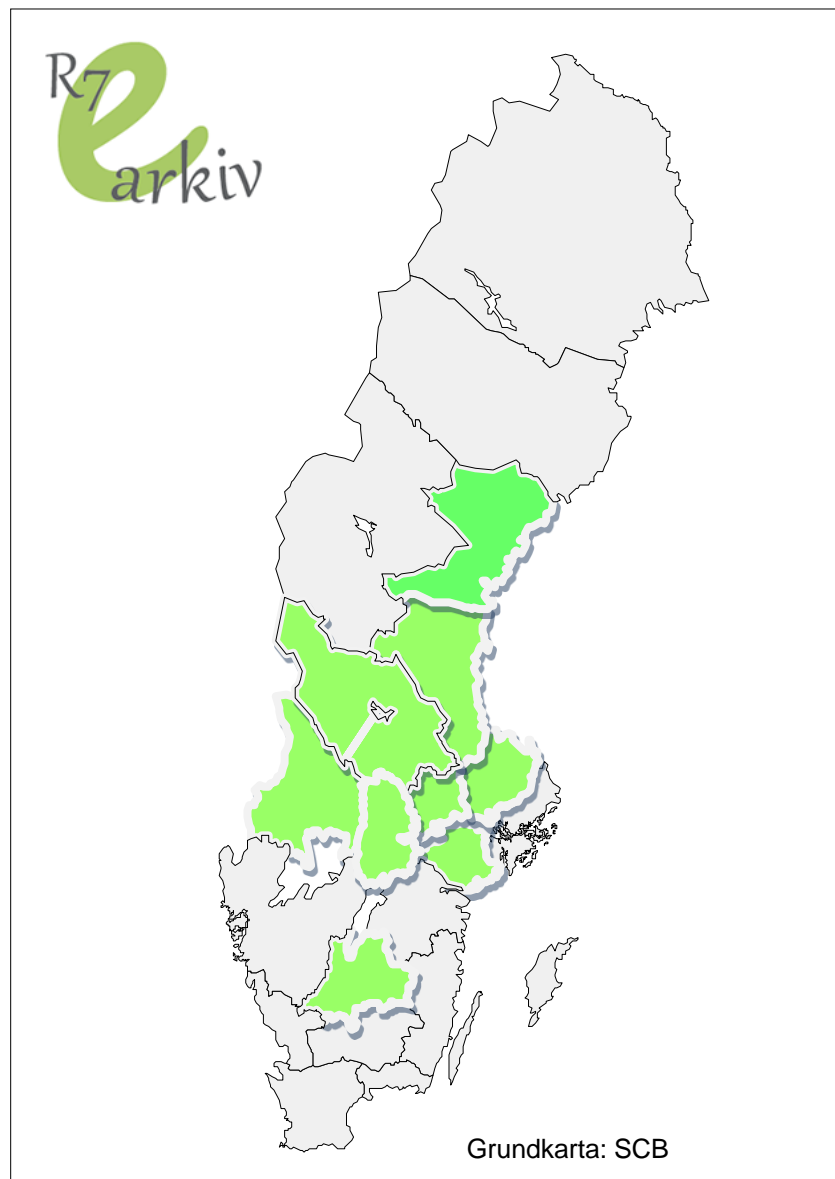
Birgitta Torgén, Örebro läns landsting, ordförande R7e-arkiv styrgrupp

Leif Sandberg, Landstinget i Uppsala län, förvaltningsledare R7e-arkiv

# Agenda

- Kort bakgrund
- Vad är R7e-arkiv?
- Visning av lösningen
- Var står vi nu?
- Frågor

# Landsting i R7e- arkiv idag



450 system...



...i ett landsting...

# Landstingsdirektörernas beslut 2008

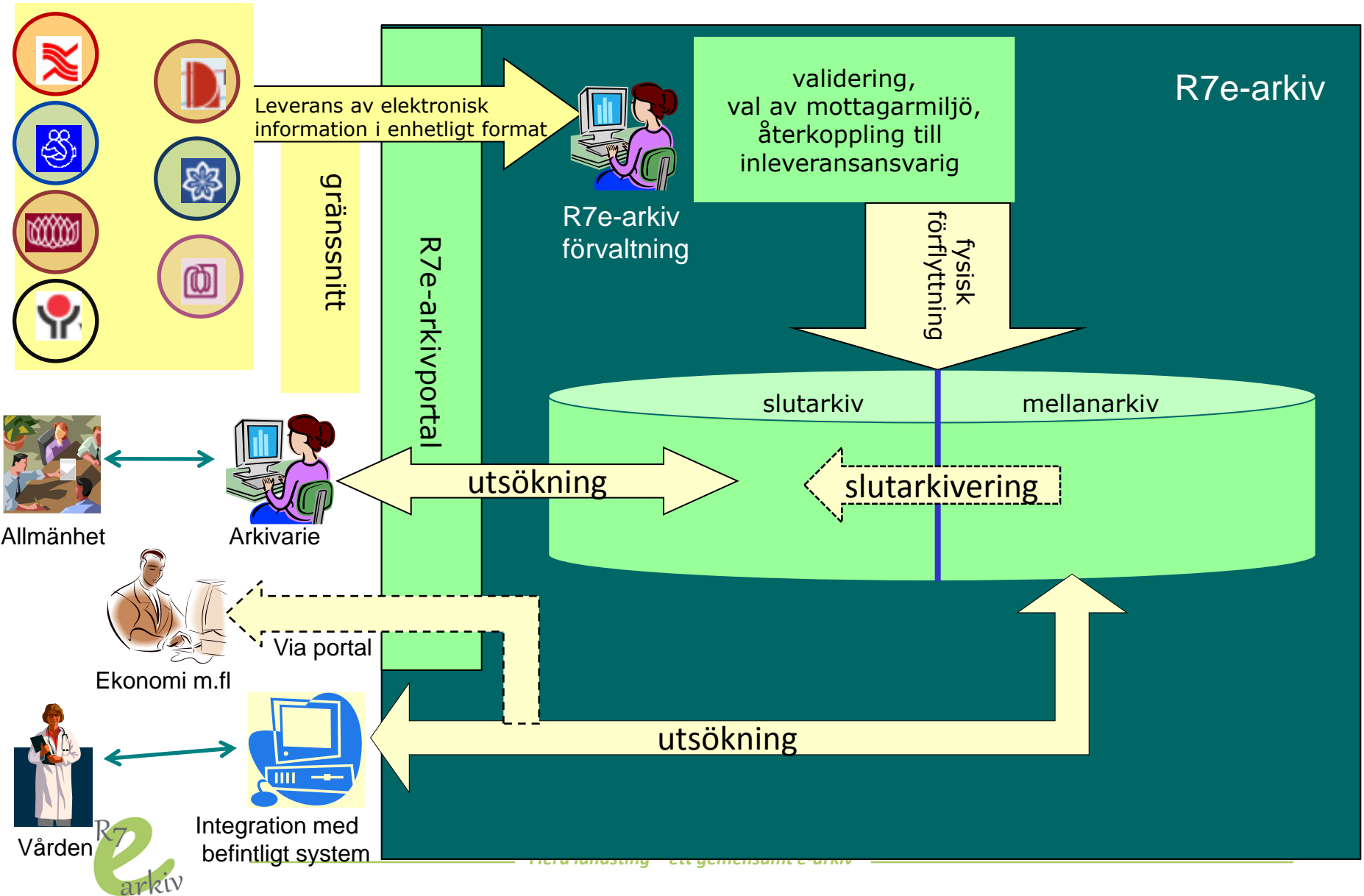
De sju landstingen har 2009 ett

- gemensamt elektroniskt arkiv
- med gemensam drift och förvaltning
- som utgår från SLL:s lösning

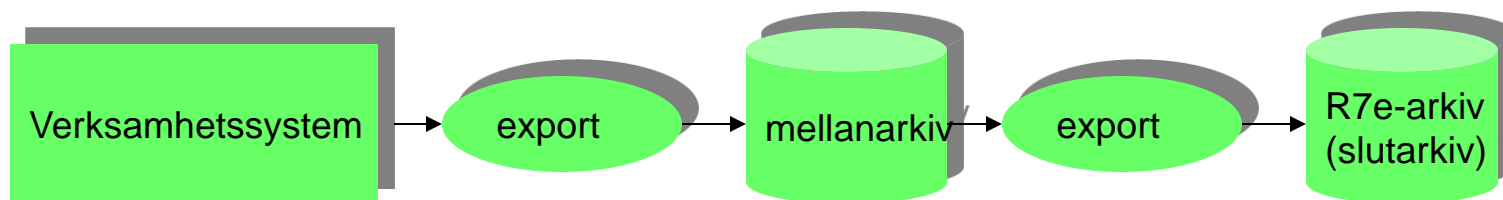


# Effektmål

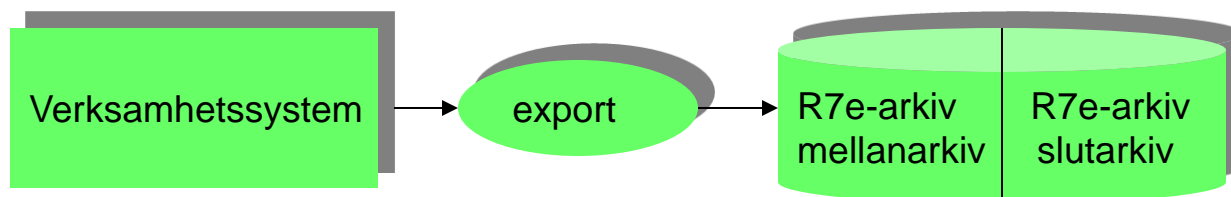
- lagra information säkert och **långsiktigt hållbart**
- **generell lösning** för att lagra information som tidigare hanterats i nu nedlagda system
- lägre kostnader för **R7-gemensam drift och vidareutveckling** jämfört med lokala lösningar
- arkivfrågorna kommer automatiskt in i ett **tidigt skede** vården och andra verksamheter får möjlighet till direktåtkomst till "sin" information.
- Verksamheten blir av med **drift- och supportkostnader** för gamla avvecklade system



## Andra mellanarkivlösningar



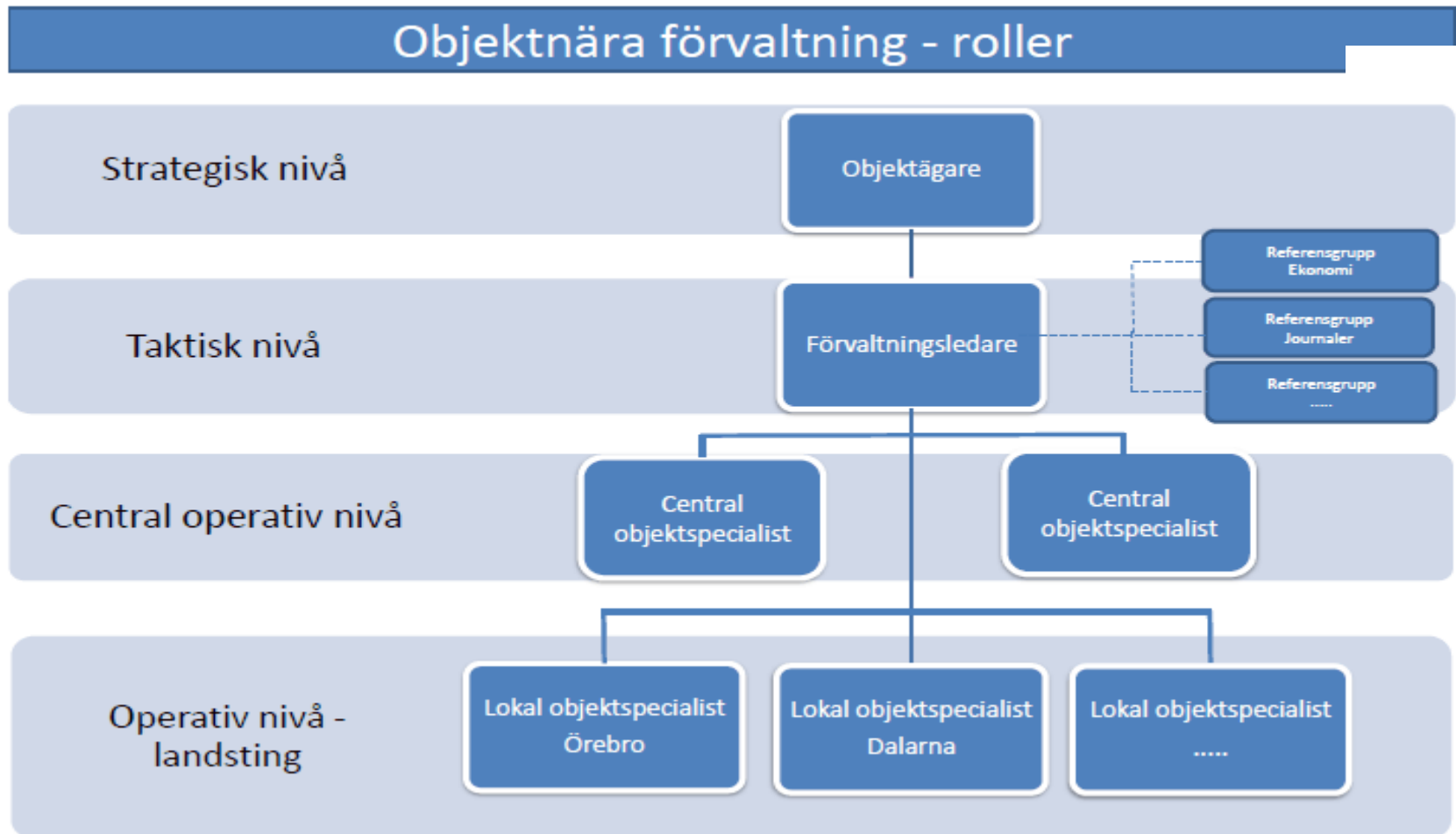
## R7e-arkiv som mellanarkivlösning





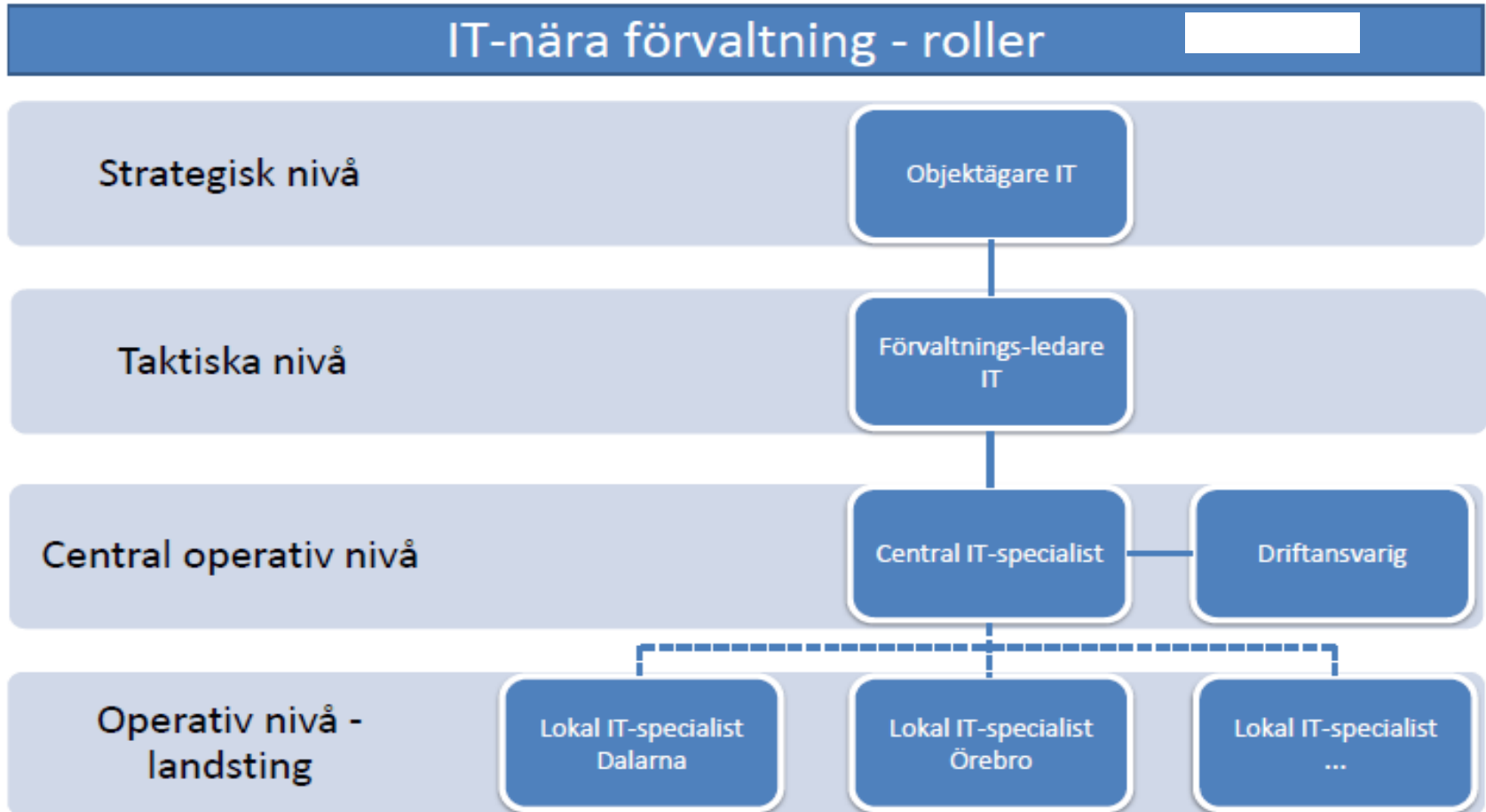
# Förvaltningsorganisation

Bilaga 2b



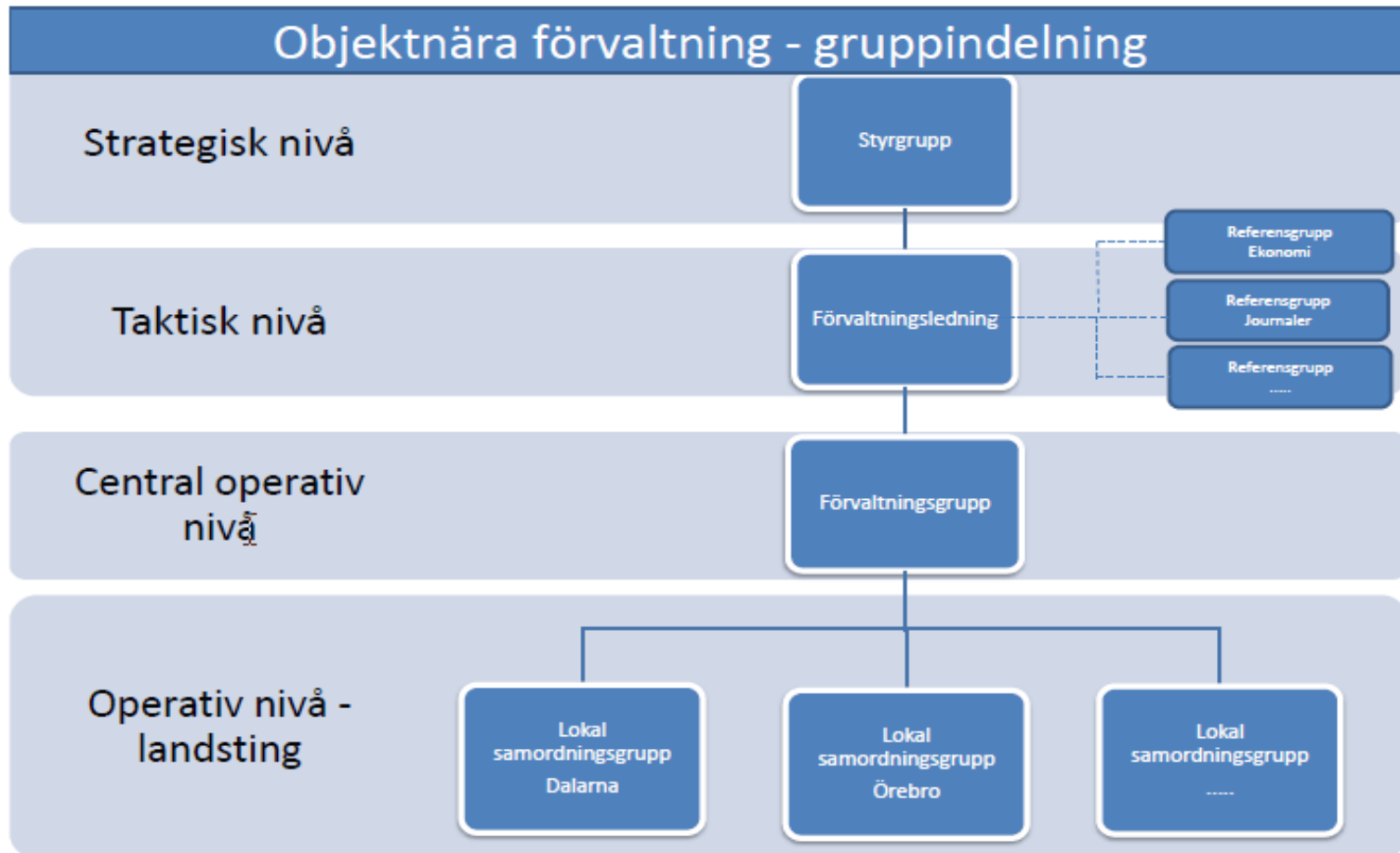
# Förvaltningsorganisation

Bilaga 2C

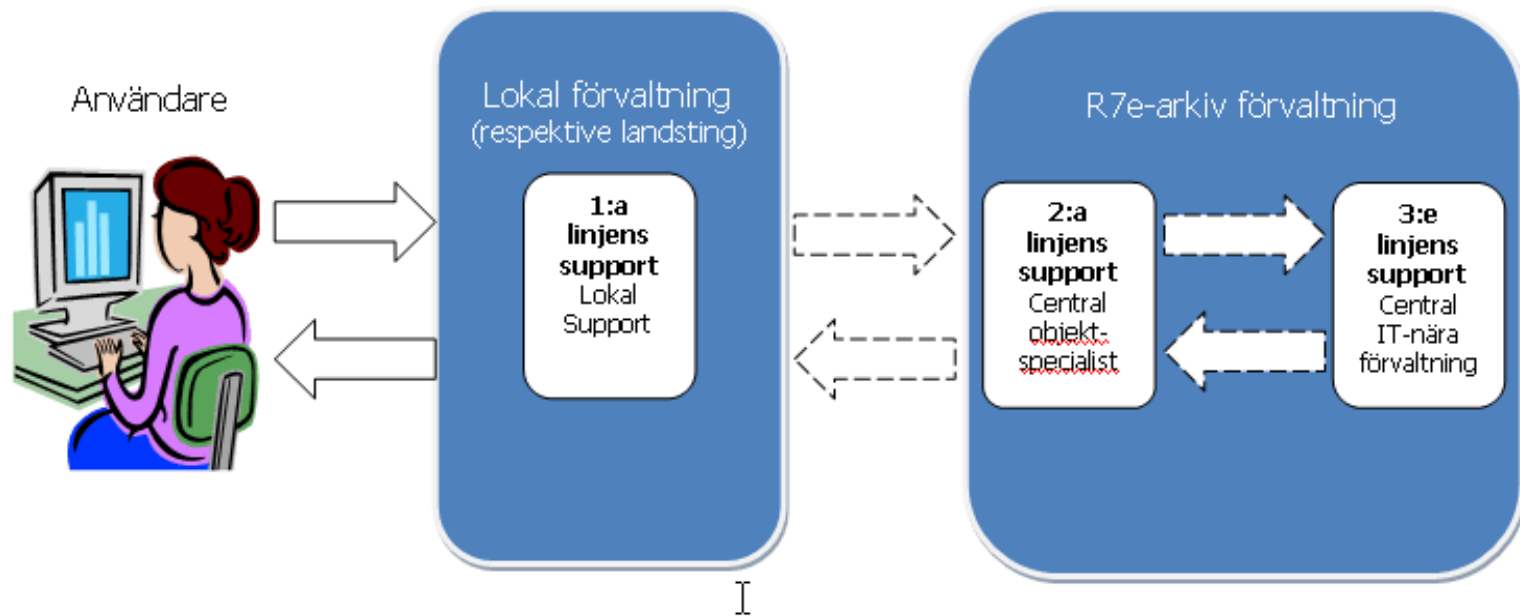


# Förvaltningsorganisation

Bilaga 2a



# Supportorganisation – R7e-arkiv



# Samverkan



- Samverkansavtal tecknat med Region Skåne och Stockholm läns landsting
- Övergripande samverkan/erfarenhetsutbyte
  - Riksarkivet
  - E-arkiv i nationell samverkan (ENSAM)
  - SKL (Sveriges kommuner och landsting)

# Informationstyper

R7e-arkiv kan idagsläget ta emot leveranser från följande typer av system:

- Ekonomi
- Diarier
- Loggar
- Vårdinformation

På gång:

- Personal, FGS

# Systemkopplingar

- Till den riksgemensamma HSA-katalogen
- Anslutningar till R7e-arkiv från respektive landstings vårdsystem.
- Net ID – installerat på den klient jag arbetar från med SITHS kort
- Jira – ett ärendehanteringssystem

# Pågående inleveransprojekt

- Vårdinformation från fler av landstingen
- Ekonomisystem från Gävleborg
- Diariesystem från Sörmland





# Inleveransprocessen

Exportfiler  
skapas (utifrån  
inleveransspec)

Filerna laddas  
upp i R7e-arkiv

Valideras och  
verifieras  
(kontroller)

Leveransen  
produktionssätts

Så var det dags för visning av lösningen....

# Specifika krav för landstingen



## Uppfyllande av patientdatalagen

- Möjliggöra spärr
- Loggning av alla transaktioner
- Hårda realtidskrav från arbete med patient
- Höga sekretesskrav
- Autenticering med SITHS-kort

# Underskattning av exportarbetet

- Varje part ansvarig för sin export och inleverans
- Bör drivas i projektform
- Kan vara svårt att hitta kompetens för nedlagda system
- Exportprogram alt mappningsprogram ofta relativt kostsamma att utveckla
- Leverantör av exportprogram måste vara med från ax till limpa

# Uttagsprojekt

- Gemensamt projekt inom nätverket ENSAM
- Forskningsanknytning genom LDB centrum Luleå tekniska högskola
- Uttag från källsystem ofta kostsam del av processen
- Möjlighet till egen ”export” internt inom organisationen
- Mappning med generella verktyg
- Målsättning att det skall vara möjligt för mindre komplexa system

# Här står vi nu...

- Förvaltningsläge sedan drygt 1 år
- Parallella pågående inleveransprojekt
- Säkerställande av Patientdatalagens krav
- Anslutning av landsting
- Prioritering av utvecklingsaktiviteter

**Kontaktuppgifter:**

[birgitta.torgen@orebroll.se](mailto:birgitta.torgen@orebroll.se)

019-602 73 41

[leif.sandberg@akademiska.se](mailto:leif.sandberg@akademiska.se)

018-611 60 65



